

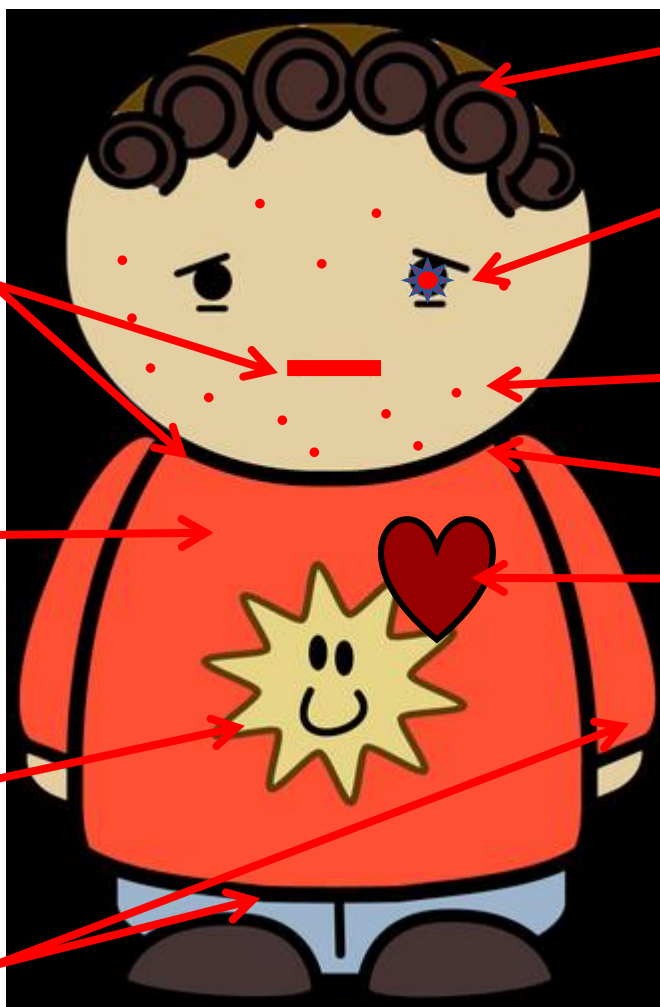


## SINDROME INFLAMATORIO MULTISISTEMICO (SIM) ASOCIADO A COVID-19 ¿A qué debemos estar alerta?

### Definición:

- Fiebre persistente, inflamación y disfunción multisistémica
- Evidencia de infección COVID-19 (RPC, Serología, contacto estrecho)
- Exclusión de otra causa demostrable y probable

### Hallazgos clínicos



Cefalea/  
confusión

Conjuntivitis  
sin secreción

Edema labios,  
enanema u  
odinofagia

Exantema  
polimorfo

Síntomas  
respiratorios,  
dificultad para  
respirar o tos

Linfoadenopatía

Vómitos, dolor  
abdominal y  
diarrea

Disfunción  
cardíaca  
Sincope,  
hipotensión,  
shock o  
miocarditis

Edema manos y  
pies

### Diagnostico diferencial:

Sd. Kawasaki  
Shock Tóxico  
Sepsis  
Sd. Activación Macrofágica  
Otros virus (enterovirus,  
adenovirus)

### Laboratorio:

- Elevación: PCR, VHS, procalcitonina, dímero D, ferritina, neutrófilos e IL-6
- Fibrinógeno alterado
- Disminución: linfocitos (menor a  $1000 \text{ mm}^3$ ) y albúmina
- Evidencia coagulopatía